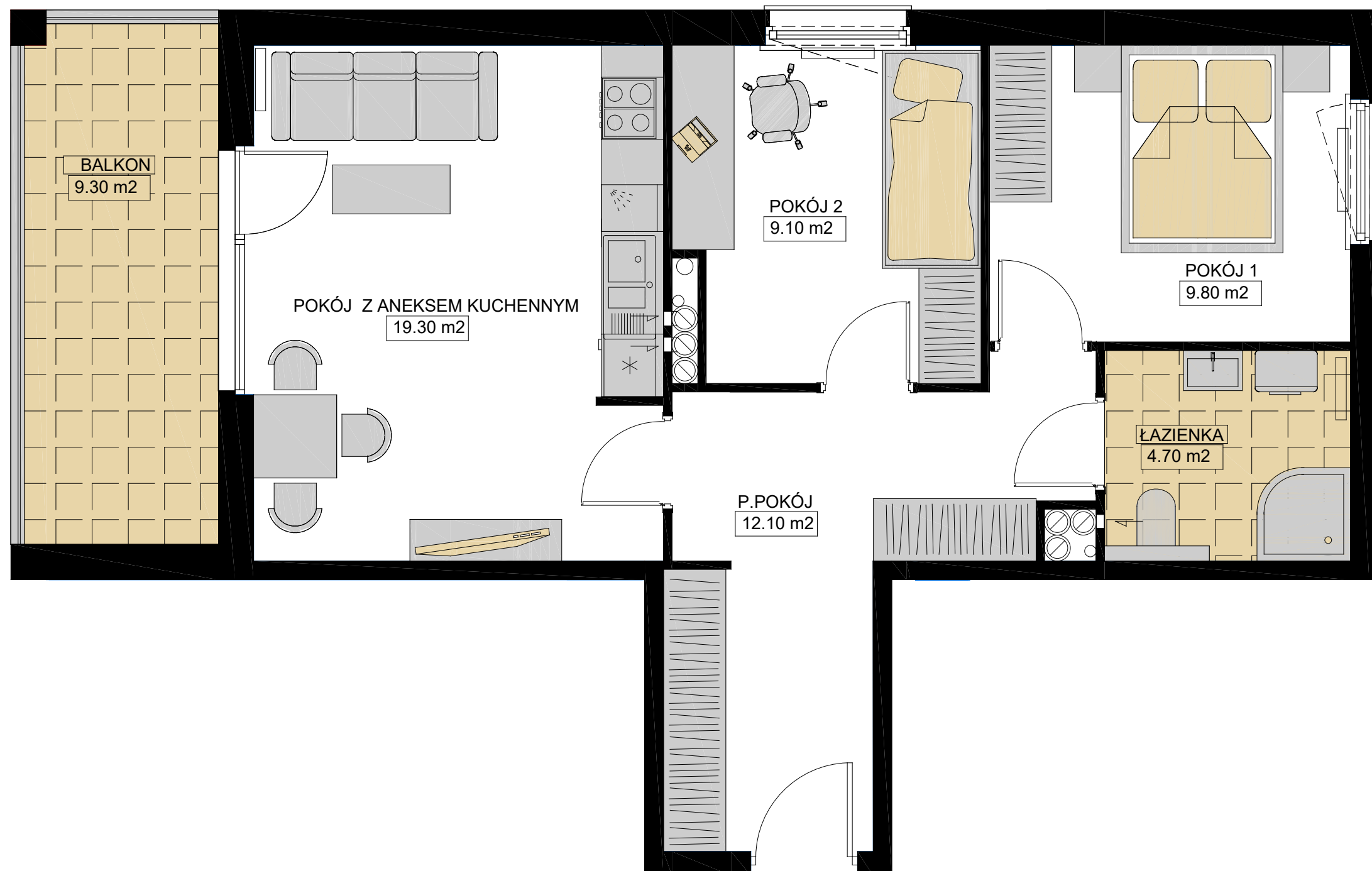
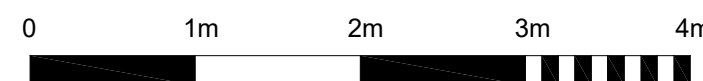


**BUDYNEK NR 1**



**UWAGA:**  
W LOKALU MIESZKALNYM MOGĄ NASTĄPIĆ KOREKTY  
WYNIKAJĄCE Z PROJEKTÓW BRANŻOWYCH.



TESTA • Grójec ul. Zdrojowa 21/5 •

tel./fax 48 664 14 66 kom. 606 33 10 09

• email: [biuro@testaapartamenty.pl](mailto:biuro@testaapartamenty.pl)

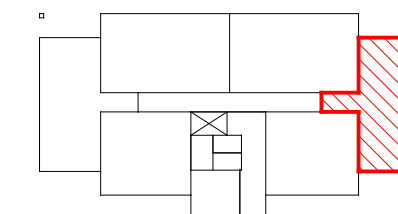
**WIZUALIZACJA BUDYNKU**



**ADRES INWESTYCJI**

GRÓJEC, UL. SIENKIEWICZA  
DZIAŁKA NR 4435

**POŁOŻENIE MIESZKANIA W BUDYNKU**



PIĘTRO	2
NUMER MIESZKANIA	17
LICZBA POKOI	3
POWIERZCHNIA	55,00 m <sup>2</sup>

**POWIERZCHNIE POMIESZCZEŃ**

POKÓJ 1	9,80 m <sup>2</sup>
POKÓJ 2	9,10 m <sup>2</sup>
POKÓJ Z ANEKSEM KUCH.	19,30 m <sup>2</sup>
P.POKÓJ	12,10 m <sup>2</sup>
ŁAZIENKA	4,70 m <sup>2</sup>
BALKON	9,30 m <sup>2</sup>

**WARTOŚĆ BRUTTO PLN**