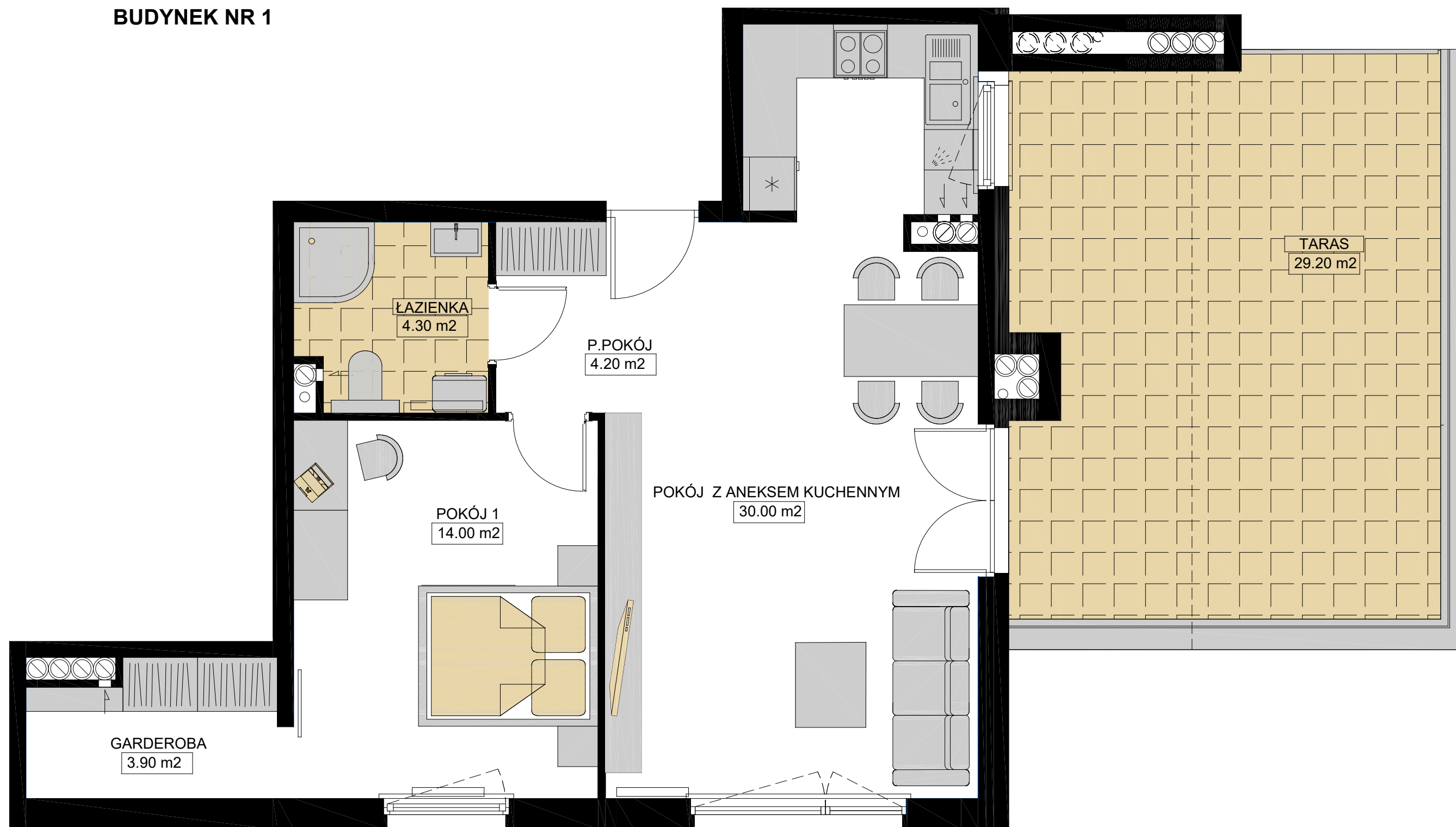
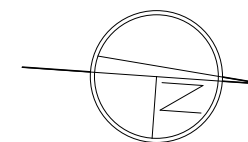
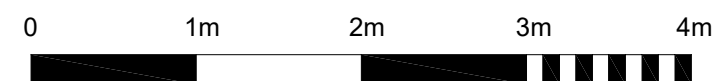


**BUDYNEK NR 1**



**UWAGA:**  
W LOKALU MIESZKALNYM MOGĄ NASTĄPIĆ KOREKTY WYNIKAJĄCE Z PROJEKTÓW BRANŻOWYCH.



TESTA ▪ Grójec ul. Zdrojowa 21/5 ▪  
tel./fax 48 664 14 66 kom. 606 33 10 09  
▪ email: biuro@testaapartamenty.pl

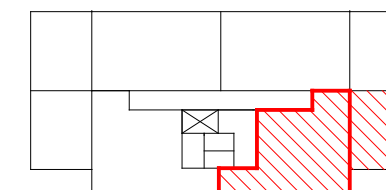
**WIZUALIZACJA BUDYNKU**



**ADRES INWESTYCJI**

**GRÓJEC, UL. SIENKIEWICZA  
DZIAŁKA NR 4435**

**POŁOŻENIE MIESZKANIA W BUDYNKU**



PIĘTRO	4
NUMER MIESZKANIA	28
LICZBA POKOI	2
POWIERZCHNIA	56,40 m <sup>2</sup>

**POWIERZCHNIE POMIESZCZEŃ**

POKÓJ 1	14,00 m <sup>2</sup>
POKÓJ Z ANEKSEM KUCH.	30,00 m <sup>2</sup>
P.POKÓJ	4,20 m <sup>2</sup>
ŁAZIENKA	4,30 m <sup>2</sup>
GARDEROBA	3,90 m <sup>2</sup>
TARAS	29,20 m <sup>2</sup>

**WARTOŚĆ BRUTTO PLN**