

BUDYNEK NR 1

TESTA • Grójec ul. Zdrojowa 21/5 •

tel./fax 48 664 14 66 kom. 606 33 10 09

• email: biuro@testaapartamenty.pl

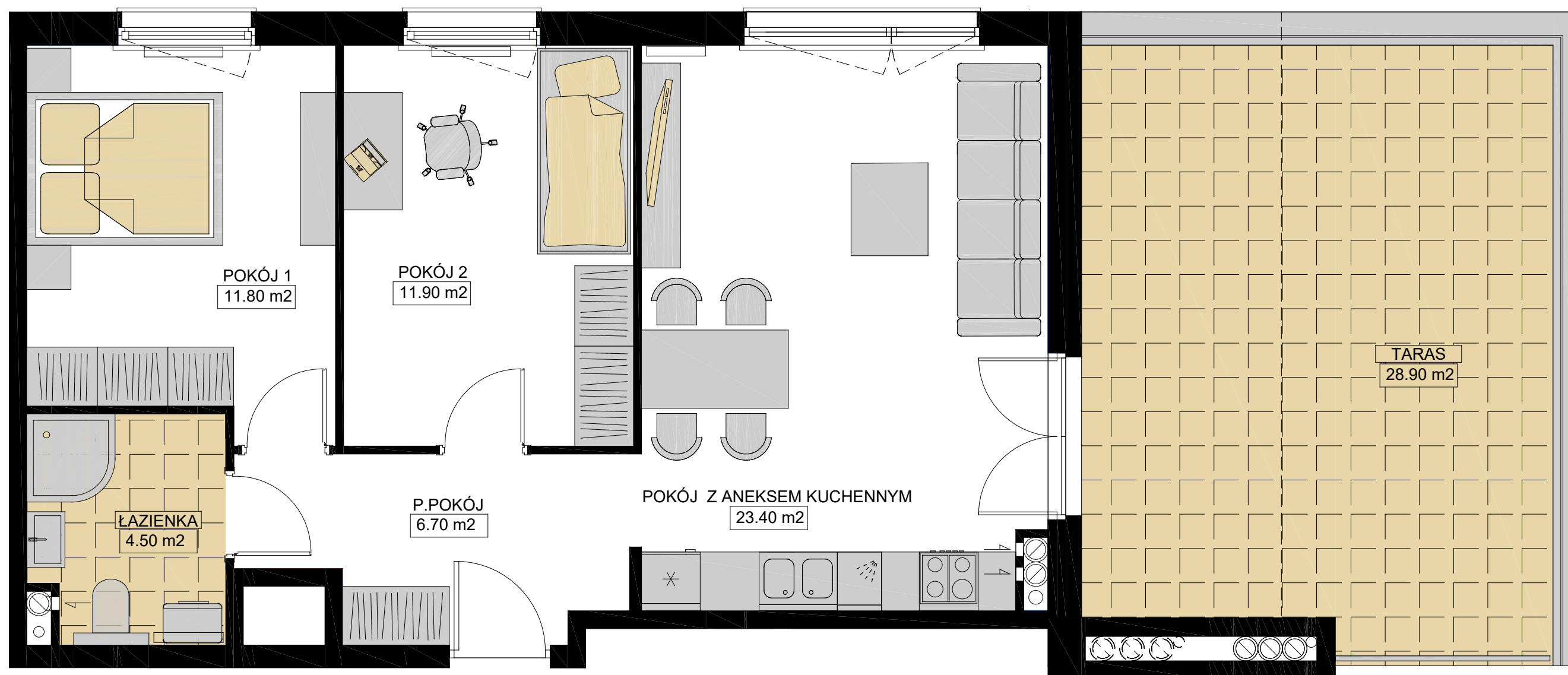
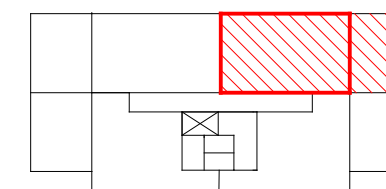
WIZUALIZACJA BUDYNKU



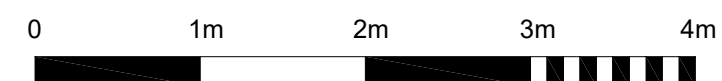
ADRES INWESTYCJI

GRÓJEC, UL. SIENKIEWICZA
DZIAŁKA NR 4435

POŁOŻENIE MIESZKANIA W BUDYNKU



UWAGA:
W LOKALU MIESZKALNYM MOGĄ NASTĄPIĆ KOREKTY WYNIKAJĄCE Z PROJEKTÓW BRANŻOWYCH.



PIĘTRO	4
NUMER MIESZKANIA	27
LICZBA POKOI	3
POWIERZCHNIA	58,30 m ²

POWIERZCHNIE POMIESZCZEŃ

POKÓJ 1	11,80 m ²
POKÓJ 2	11,90 m ²
POKÓJ Z ANEKSEM KUCH.	23,40 m ²
P.POKÓJ	6,70 m ²
ŁAZIENKA	4,50 m ²
TARAS	28,90 m ²

WARTOŚĆ BRUTTO PLN