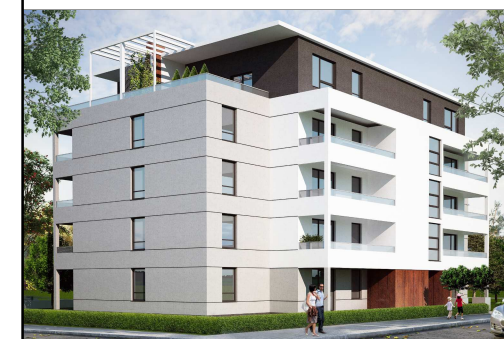


TESTA • Grójec ul. Zdrojowa 21/5 •

tel./fax 48 664 14 66 kom. 606 33 10 09

• email: [biuro@testaapartamenty.pl](mailto:biuro@testaapartamenty.pl)

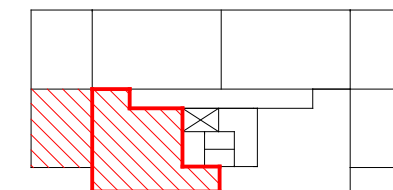
**WIZUALIZACJA BUDYNKU**



**ADRES INWESTYCJI**

GRÓJEC, UL. SIENKIEWICZA  
DZIAŁKA NR 4435

**POŁOŻENIE MIESZKANIA W BUDYNKU**



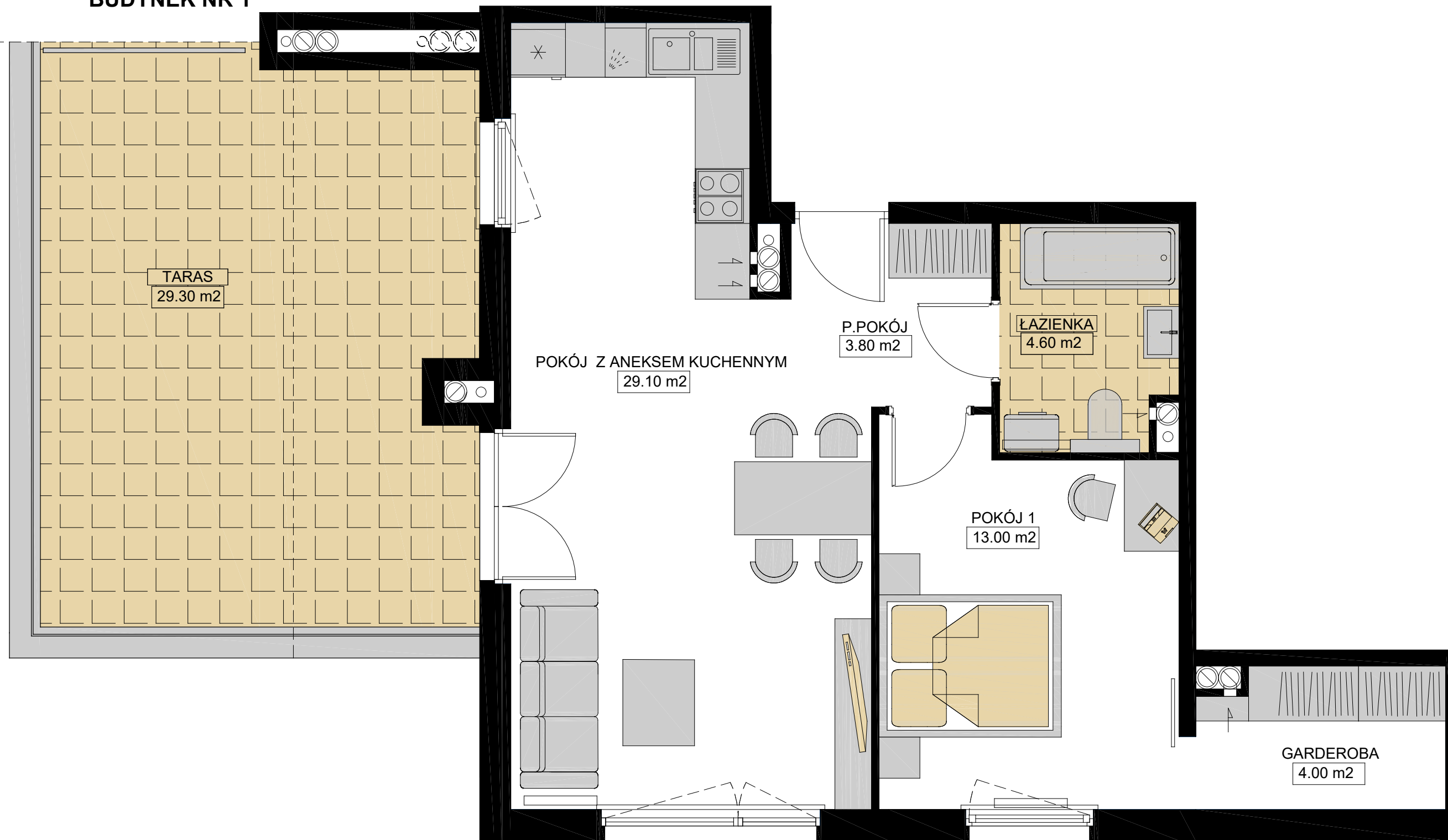
PIĘTRO	4
NUMER MIESZKANIA	25
LICZBA POKOI	2
POWIERZCHNIA	<b>54,50 m<sup>2</sup></b>

**POWIERZCHNIE POMIESZCZEŃ**

POKÓJ 1	13,00 m <sup>2</sup>
POKÓJ Z ANEKSEM KUCH.	29,10 m <sup>2</sup>
P.POKÓJ	3,80 m <sup>2</sup>
ŁAZIENKA	4,60 m <sup>2</sup>
GARDEROBA	4,00 m <sup>2</sup>
TARAS	29,30 m <sup>2</sup>

**WARTOŚĆ BRUTTO PLN**

**BUDYNEK NR 1**



**UWAGA:**  
W LOKALU MIESZKALNYM MOGĄ NASTĄPIĆ KOREKTY WYNIKAJĄCE Z PROJEKTÓW BRANŻOWYCH.

