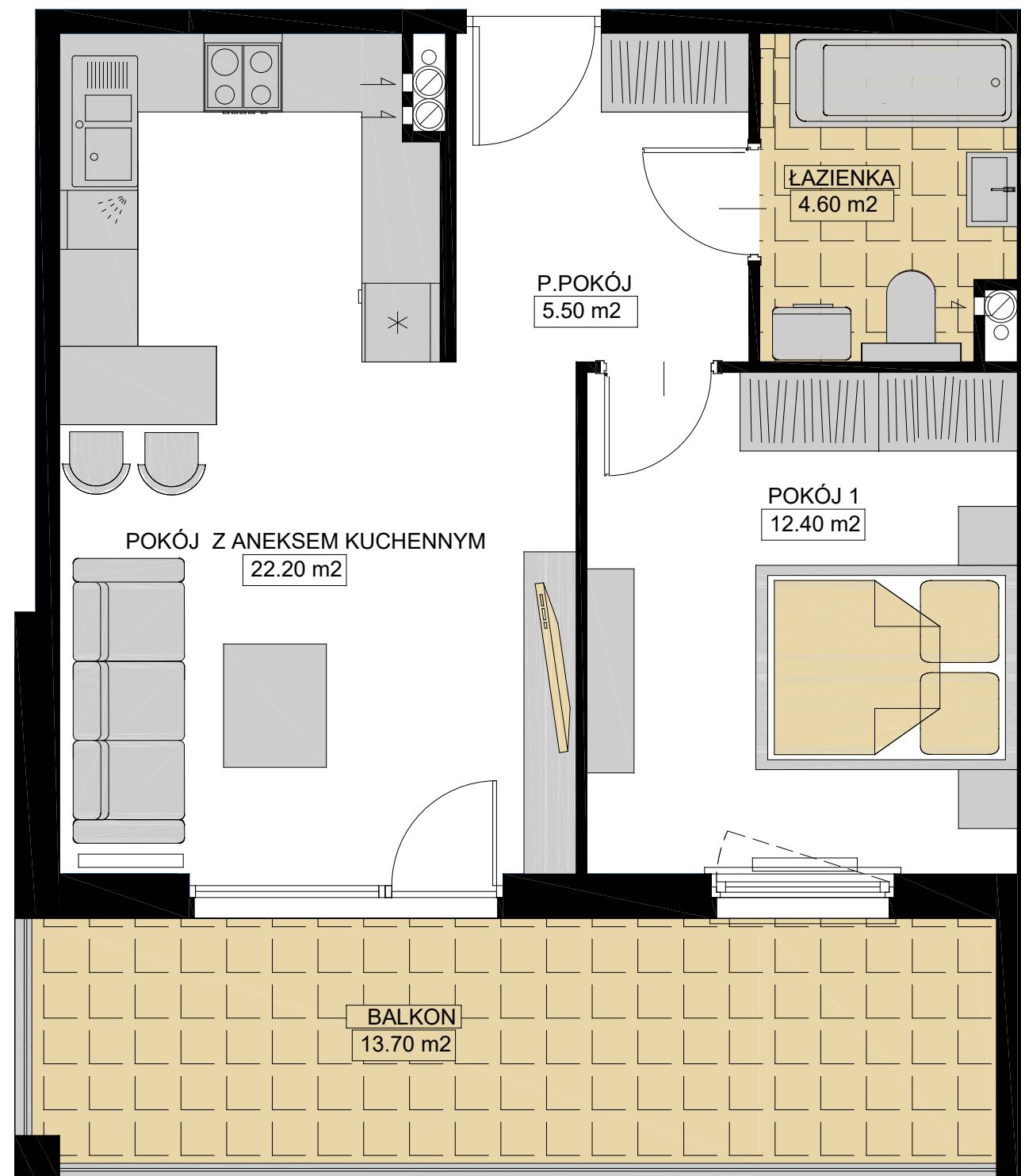
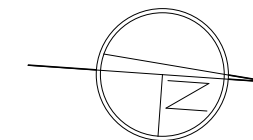
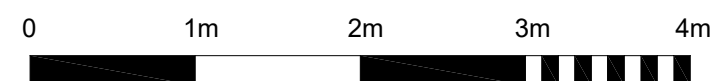


**BUDYNEK NR 1**



**UWAGA:**  
W LOKALU MIESZKALNYM MOGĄ NASTĄPIĆ KOREKTY WYNIKAJĄCE Z PROJEKTÓW BRANŻOWYCH.



TESTA • Grójec ul. Zdrojowa 21/5 •  
tel./fax 48 664 14 66 kom. 606 33 10 09  
• email: biuro@testaapartamenty.pl

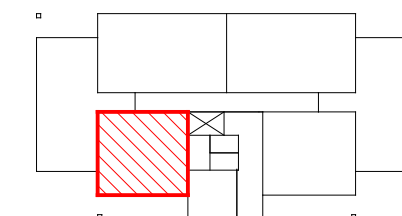
**WIZUALIZACJA BUDYNKU**



**ADRES INWESTYCJI**

GRÓJEC, UL. SIENKIEWICZA  
DZIAŁKA NR 4435

**POŁOŻENIE MIESZKANIA W BUDYNKU**



PIĘTRO	2
NUMER MIESZKANIA	13
LICZBA POKOI	2
POWIERZCHNIA	<b>44,70 m<sup>2</sup></b>

**POWIERZCHNIE POMIESZCZEŃ**

POKÓJ 1	12,40 m <sup>2</sup>
POKÓJ Z ANEKSEM KUCH.	22,20 m <sup>2</sup>
P.POKÓJ	5,50 m <sup>2</sup>
ŁAZIENKA	4,60 m <sup>2</sup>

BALKON	13,70 m <sup>2</sup>
--------	----------------------

**WARTOŚĆ BRUTTO PLN**