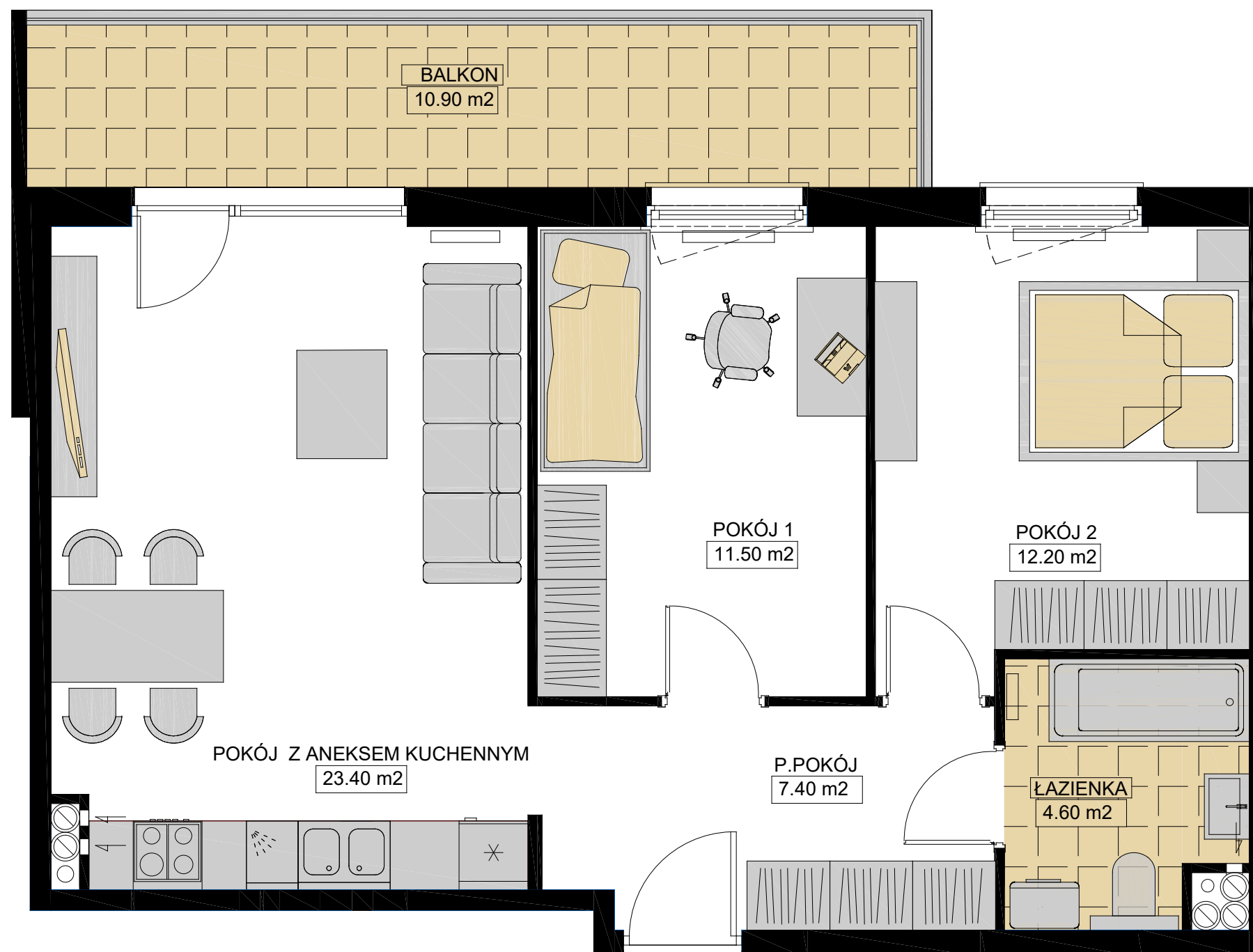
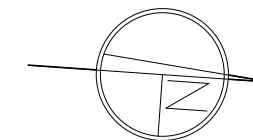
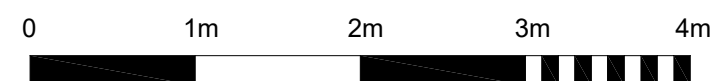


BUDYNEK NR 1



UWAGA:
W LOKALU MIESZKALNYM MOGĄ NASTĄPIĆ KOREKTY WYNIKAJĄCE Z PROJEKTÓW BRANŻOWYCH.



TESTA • Grójec ul. Zdrojowa 21/5 •

tel./fax 48 664 14 66 kom. 606 33 10 09

• email: biuro@testaapartamenty.pl

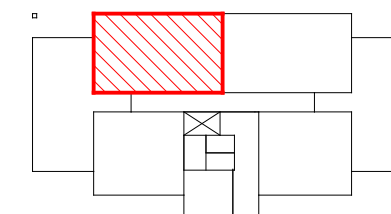
WIZUALIZACJA BUDYNKU



ADRES INWESTYCJI

GRÓJEC, UL. SIENKIEWICZA
DZIAŁKA NR 4435

POŁOŻENIE MIESZKANIA W BUDYNKU



PIĘTRO	1
NUMER MIESZKANIA	9
LICZBA POKOI	3
POWIERZCHNIA	59,10 m ²

POWIERZCHNIE POMIESZCZEŃ

POKÓJ Z ANEKSEM KUCH.	23,40 m ²
POKÓJ 1	11,50 m ²
POKÓJ 2	12,20 m ²
P.POKÓJ	7,40 m ²
ŁAZIENKA	4,60 m ²
BALKON	10,90 m ²

WARTOŚĆ BRUTTO PLN