

BUDYNEK NR 2

TESTA • Grójec ul. Zdrojowa 21/5 •
tel./fax 48 664 14 66 kom. 606 33 10 09
• email: biuro@testaapartamenty.pl

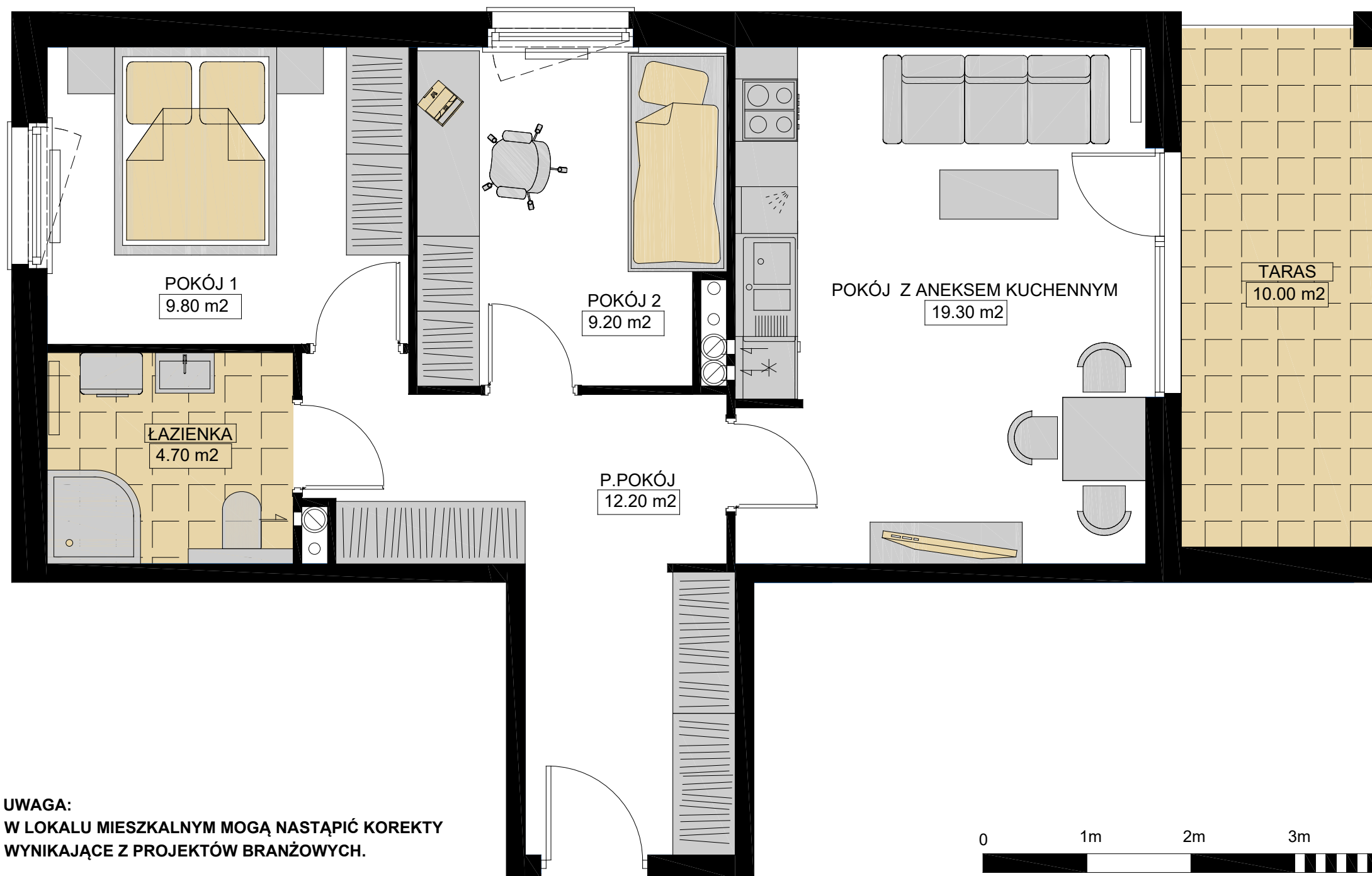
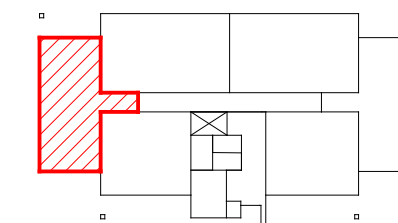
WIZUALIZACJA BUDYNKU



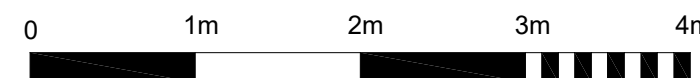
ADRES INWESTYCJI

GRÓJEC, UL. SIENKIEWICZA
DZIAŁKA NR 4435

POŁOŻENIE MIESZKANIA W BUDYNKU



UWAGA:
W LOKALU MIESZKALNYM MOGĄ NASTĄPIĆ KOREKTY
WYNIKAJĄCE Z PROJEKTÓW BRANŻOWYCH.



PIĘTRO	0
NUMER MIESZKANIA	2
LICZBA POKOI	3
POWIERZCHNIA	55,20 m ²

POWIERZCHNIE POMIESZCZEŃ

POKÓJ 1	9,80 m ²
POKÓJ 2	9,20 m ²
POKÓJ Z ANEKSEM KUCH.	19,30 m ²
P.POKÓJ	12,20 m ²
ŁAZIENKA	4,70 m ²
TARAS	10,00 m ²

WARTOŚĆ BRUTTO PLN