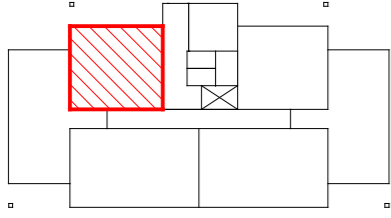




POŁOŻENIE MIESZKANIA W BUDYNKU



PIĘTRO 3

NUMER MIESZKANIA 24

LICZBA POKOI 2

POWIERZCHNIA 46,50 m²

POWIERZCHNIE POMIESZCZEN

POKÓJ 1 14,00 m²

POKÓJ Z ANEKSEM KUCH. 23,30 m²

P.POKÓJ 4,90 m²

ŁAZIENKA 4,30 m²

BALKON 14,30 m²

WARTOŚĆ BRUTTO PLN

