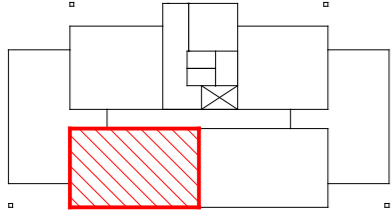




POŁOŻENIE MIESZKANIA W BUDYNKU



PIĘTRO 3

NUMER MIESZKANIA 22

LICZBA POKOI 3

POWIERZCHNIA 58,40 m<sup>2</sup>

POWIERZCHNIE POMIĘSZCZEŃ

POKÓJ 1 11,80 m<sup>2</sup>

POKÓJ 2 11,90 m<sup>2</sup>

POKÓJ Z ANEKSEM KUCH. 23,40 m<sup>2</sup>

P.POKÓJ 6,80 m<sup>2</sup>

ŁAZIENKA 4,50 m<sup>2</sup>

BALKON 10,90 m<sup>2</sup>

WARTOŚĆ BRUTTO PLN

