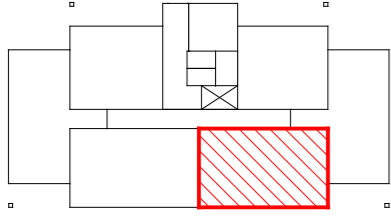




POŁOŻENIE MIESZKANIA W BUDYNKU



PIĘTRO 3

NUMER MIESZKANIA 21

LICZBA POKOI 3

POWIERZCHNIA 59,10 m<sup>2</sup>

### POWIERZCHNIE POMIESZCZEŃ

POKÓJ Z ANEKSEM KUCH. 23,40 m<sup>2</sup>

POKÓJ 1 11,50 m<sup>2</sup>

POKÓJ 2 12,20 m<sup>2</sup>

P.POKÓJ 7,40 m<sup>2</sup>

ŁAZIENKA 4,60 m<sup>2</sup>

BALKON 10,90 m<sup>2</sup>

### WARTOŚĆ BRUTTO PLN

10,90 m<sup>2</sup>

