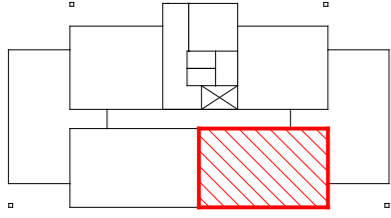




POŁOŻENIE MIESZKANIA W BUDYNKU



PIĘTRO

2

NUMER MIESZKANIA

15

LICZBA POKOI

3

POWIERZCHNIA

59,10 m<sup>2</sup>

POWIERZCHNIE POMIESZCZEN

POKÓJ Z ANEKSEM KUCH. 23,40 m<sup>2</sup>  
 POKÓJ 1 11,50 m<sup>2</sup>  
 POKÓJ 2 12,20 m<sup>2</sup>  
 P.POKÓJ 7,40 m<sup>2</sup>  
 ŁAZIENKA 4,60 m<sup>2</sup>

BALKON 10,90 m<sup>2</sup>

WARTOŚĆ BRUTTO PLN

