

# TESTA

## APARTAMENTY

TESTA • Grójec ul. Zdrojowa 21/5 •

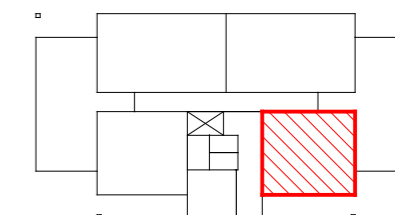
tel./fax 48 664 14 66 kom. 606 33 10 09

• email: [biuro@testaapartamenty.pl](mailto:biuro@testaapartamenty.pl)

### WIZUALIZACJA BUDYNKU



### POŁOŻENIE MIESZKANIA W BUDYNKU



PIĘTRO	1
NUMER MIESZKANIA	12
LICZBA POKOI	2
POWIERZCHNIA	46,50 m <sup>2</sup>

### POWIERZCHNIE POMIESZCZEŃ

POKÓJ 1	14,00 m <sup>2</sup>
POKÓJ Z ANEKSEM KUCH.	23,30 m <sup>2</sup>
P.POKÓJ	4,90 m <sup>2</sup>
ŁAZIENKA	4,30 m <sup>2</sup>

BALKON 14,30 m<sup>2</sup>

**WARTOŚĆ BRUTTO PLN**