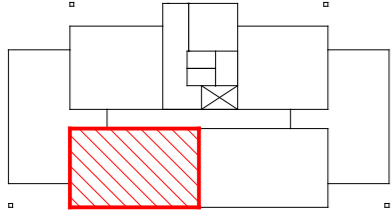




POŁOŻENIE MIESZKANIA W BUDYNKU



PIĘTRO

1

NUMER MIESZKANIA

10

LICZBA POKOI

3

POWIERZCHNIA

58,40 m<sup>2</sup>

POWIERZCHNIE POMIESZCZEN

POKÓJ 1 11,80 m<sup>2</sup>

POKÓJ 2 11,90 m<sup>2</sup>

POKÓJ Z ANEKSEM KUCH. 23,40 m<sup>2</sup>

P.POKÓJ 6,80 m<sup>2</sup>

ŁAZIENKA 4,50 m<sup>2</sup>

BALKON

10,90 m<sup>2</sup>

WARTOŚĆ BRUTTO PLN

