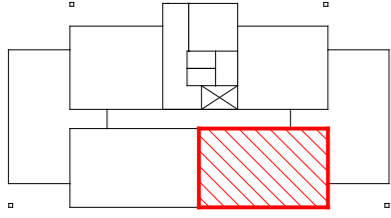




POŁOŻENIE MIESZKANIA W BUDYNKU



PIĘTRO

1

NUMER MIESZKANIA

9

LICZBA POKOI

3

POWIERZCHNIA

59,10 m²

POWIERZCHNIE POMIESZCZEŃ

POKÓJ Z ANEKSEM KUCH. 23,40 m²

POKÓJ 1 11,50 m²

POKÓJ 2 12,20 m²

P.POKÓJ 7,40 m²

ŁAZIENKA 4,60 m²

BALKON 10,90 m²

WARTOŚĆ BRUTTO PLN

