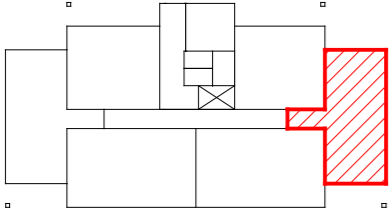




POŁOŻENIE MIESZKANIA W BUDYNKU



PIĘTRO

1

NUMER MIESZKANIA

8

LICZBA POKOI

3

POWIERZCHNIA

55,20 m<sup>2</sup>

POWIERZCHNIE POMIESZCZEŃ

POKÓJ 1 9,80 m<sup>2</sup>

POKÓJ 2 9,20 m<sup>2</sup>

POKÓJ Z ANEKSEM KUCH. 19,30 m<sup>2</sup>

P.POKÓJ 12,20 m<sup>2</sup>

ŁAZIENKA 4,70 m<sup>2</sup>

BALKON 9,30 m<sup>2</sup>

WARTOŚĆ BRUTTO PLN

