

TESTA • Grójec ul. Zdrojowa 21/5 •

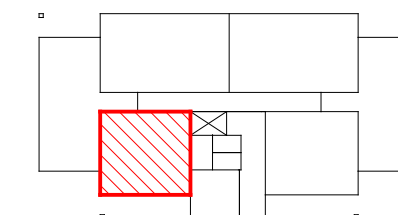
tel./fax 48 664 14 66 kom. 606 33 10 09

• email: biuro@testaapartamenty.pl

WIZUALIZACJA BUDYNKU



POŁOŻENIE MIESZKANIA W BUDYNKU



PIĘTRO	1
NUMER MIESZKANIA	7
LICZBA POKOI	2
POWIERZCHNIA	44,70 m ²

POWIERZCHNIE POMIESZCZEŃ

POKÓJ 1	12,40 m ²
POKÓJ Z ANEKSEM KUCH.	22,20 m ²
P.POKÓJ	5,50 m ²
ŁAZIENKA	4,60 m ²

BALKON	13,70 m ²
--------	----------------------

WARTOŚĆ BRUTTO PLN