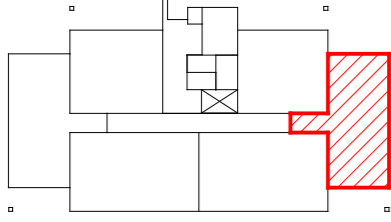




POŁOŻENIE MIESZKANIA W BUDYNKU



PIĘTRO 0

NUMER MIESZKANIA 2

LICZBA POKOI 3

POWIERZCHNIA 55,20 m²

POWIERZCHNIE POMIESZCZEŃ

POKÓJ 1 9,80 m²

POKÓJ 2 9,20 m²

POKÓJ Z ANEKSEM KUCH. 19,30 m²

P.POKÓJ 12,20 m²

ŁAZIENKA 4,70 m²

TARAS 10,00 m²

WARTOŚĆ BRUTTO PLN

